



BEST JACARANDA

TENERIFE

Canarie

TESTATO PER TE DA



(Verifica nel rispetto dei requisiti certificazione ISO 9001 di qualità)

Ultimo aggiornamento scheda **2020**



BEST JACARANDA -TENERIFE - CANARIE
TESTATO E AGGIORNATO DA [HANDY SUPERABILE](http://www.handysuperabile.org) NEL 2023
Tel. 3498505727 www.handysuperabile.org info@handysuperabile.org

SCHEDA STRUTTURA RICETTIVA

Metodo di verifica

Le informazioni riportate derivano da una verifica effettuata in loco e descrivono lo stato dell'accessibilità rilevato alla data indicata in calce alla scheda.

Aggiornamenti e conferme

Nel tempo, alcune caratteristiche, servizi o attrezzature della struttura possono subire variazioni. Per questo motivo, in fase di prenotazione, è sempre consigliato richiedere conferma delle specifiche esigenze di accessibilità.

Servizi del Tour Operator

Per quanto riguarda i servizi alberghieri, le attrezzature, i trasferimenti, le escursioni ed eventuali servizi particolari, fa riferimento quanto riportato nella scheda ufficiale della struttura e nel catalogo del Tour Operator, nonché quanto comunicato dall'agenzia in fase di prenotazione. Eventuali servizi aggiuntivi o personalizzati possono essere soggetti a supplemento.

Diritti d'autore

Tutti i testi, le informazioni e le immagini fotografiche contenute nella presente scheda sono di proprietà di Handy Superabile.

È vietata la riproduzione, anche parziale, senza l'esplicito consenso dell'autore.

Associazione di promozione speciale 'Handy Superabile'

Sede legale: Via Isola dello Sparviero n. 2 – Follonica (Grosseto)

cell. 349 8505727 - Web site: www.handysuperabile.org - E-mail: info@handysuperabile.org

INFORMAZIONI GENERALI

Nome struttura ricettiva

BEST JACARANDA

Tipologia

Hotel/albergo/Villaggio

Indirizzo

Av. De Bruelas 6 - 38670

Città/località	Regione	Stato
Costa Adeje S.Cruz de Tenerife	Canarie	Spagna

Contatti (telefono e email)

Telefono prenotazione Alpitour 0039 011 19690202

Sito web

<https://www.alpitour.it/vacanze/spagna/canarie/tenerife/costa-adeje/alpiclub-jacaranda>

Breve descrizione

La struttura è situata sulla costa Adeje del sud di Tenerife, in cui si uniscono il lusso e l'esclusività, nel cuore di una zona residenziale ricca di centri commerciali, boutique di firme internazionali, pub, ristoranti. La struttura si compone di 563 ampie camere e completamente rinnovate (max 2 adulti e 2 bambini) di cui **10 camere adattate per clienti con mobilità ridotta**. Il ristorante principale dispone di servizio a buffet, cucina internazionale, piatti della cucina italiana e zona show cookin.

La spiaggia più vicina si trova a circa 400 metri, attrezzata con ombrelloni e sdraio, accessibile con passerella in legno. Continuando presso il lungomare a circa 900 metri dall'albergo, si trova un'area dedicata alle persone disabili, gestita dal Comune (**Spiaggia Torviscas**), ben individuabile perché ben segnalata da pannello esplicativo e indicativo.

Contents

Sommario

INFORMAZIONI GENERALI.....	3
BREVE DESCRIZIONE DELLE FACILITAZIONI PER TIPOLOGIA DI BISOGNI SPECIALI	6
ARRIVO ALLA STRUTTURA.....	7
COME RAGGIUNGERE LA STRUTTURA.....	7
IN AEREO	7
TRASFERIMENTI.....	8
PERCORSO DAL PARCHEGGIO PRIVATO/PUBBLICO ALL'INGRESSO	9
INGRESSO STRUTTURA.....	11
HALL - RECEPTION.....	12
CAMERE	15
Camere attrezzate/fruibili per gli ospiti con mobilità ridotta	15
Camera visitata 479 doppia per gli ospiti con mobilità ridotta	15
Servizi igienici nella camera 479 degli ospiti con mobilità ridotta.....	17
Camera visitata 480 doppia per gli ospiti con mobilità ridotta	19
Servizi igienici nella camera 480 degli ospiti con mobilità ridotta.....	21
CAMERE STANDARD	23
Servizi igienici nella camera standard 787 degli ospiti con mobilità ridotta	24
BAR E RISTORANTI	26
PERCORSI INTERNI E SERVIZI COMUNI.....	34
Ascensori	34
Servizi igienici comuni nei pressi della hall.....	38
Servizi igienici comuni nei pressi della piscina al piano 0.....	39
PISCINE	41
SPIAGGIA.....	45
ATTIVITÀ SPORTIVE/RICREATIVE E MINICLUB.....	50
Attività sportive.....	50
Palestra/Fitness	51
Miniclub/area giochi.....	52

Sala giochi.....	53
Teatro Alpiclub	54
Discoteca, cabaret Salon jacaranda.....	55
Centro benessere - Spa	56
Negozi.....	57
INTERNET POINT E POSTAZIONE PLAY STATION	58
FOTOGRAFO INTERNO	58
Agenzia viaggi.....	59
Ufficio assistenza Alpitour	60
Desk escursioni.....	60
Noleggio auto e ausili.....	61
Desk ufficio informazioni turistiche	61
STUDI MEDICI/STRUTTURE SANITARIE	62
Ospedali nei pressi della struttura.....	62



BREVE DESCRIZIONE DELLE FACILITAZIONI PER TIPOLOGIA DI BISOGNI SPECIALI

	<p>PERSONE CON DISABILITA' MOTORIA</p> <p>Per il trasferimento è disponibile un mezzo dotato di rampa di accesso e/o di auto attrezzata per la guida (richiesto un supplemento). Accessibile con ampi spazi sia nelle aree esterne che all'interno della struttura. L'eventuale presenza di scalini prevede sempre in alternativa la presenza di rampe. La struttura dispone di 10 camere accessibili raggiungibili con ascensori.</p>
	<p>PERSONE NON VEDENTI & IPOVEDENTI</p> <p>Nei vari percorsi interni non sono presenti segnali tattili (sistema loges o vettore, e con diversi colori in prossimità di cambio direzione e scalini o rampe) per facilitare l'orientamento dei clienti non vedenti e/o ipovedenti. Le tastiere dell'ascensore sono in braille. È inoltre ammesso il cane guida in tutte le aree comuni ed in camera con il suo padrone, previa comunicazione al tour operator. Ai ristoranti non è disponibile una carta menù in braille.</p>
	<p>PERSONE SORDE & IPOACUSICHE</p> <p>Alla reception non sono presenti pannelli informativi per non udenti. Nei percorsi interni, vi sono molti cartelli indicativi direzionali. In camera non è presente un avvisatore ottico per allarme antincendi e manca un telefono DTS.</p>
	<p>PERSONE DIALIZZATE</p> <p>Centro più vicino, dista circa 6 km, all'Hospiten Sur Playa de Las Américas c/Siete Islas, 8 Loc. Arona. Tel +34922750022 e-mail: clisur@hospiten.com</p>
	<p>PERSONE CON INTOLLERANZE & ALLERGIE ALIMENTARI</p> <p>Il ristorante è organizzato per ospitare clienti con intolleranze e allergie alimentari. I clienti con particolari intolleranze alimentari dovranno segnalare all'atto della <u>prenotazione</u>, le proprie esigenze. Durante il check-in nella struttura, dovrà essere contattato il responsabile della ristorazione per ribadire quanto indicato in fase di prenotazione per le proprie esigenze alimentari. Solo allora, I clienti potranno ottenere tutte informazioni relative alle modalità di preparazione ed erogazione dei pasti. (l'associazione Handy Superabile e il Tour Operator, non possono essere ritenute responsabili delle eventuali disattenzioni relative all'erogazione degli alimenti). <i>Per ulteriori informazioni si prega di prendere visione della sezione SPECIAL GUEST - SENZA GLUTINE</i></p>
	<p>FAMIGLIE CON BAMBINI</p> <p>Mini Club Angry Birds, in compagnia di Red e i protagonisti di Angry Birds, programma di animazione e attività per bambini tra i 3 e i 12 anni seguiti da personale formato. Sala giochi, piscina per bambini. Minidisco, Giochi acquatici, pittura, giochi da tavolo e altre attività.</p>

Nelle aree comuni postazioni Play station.

ARRIVO ALLA STRUTTURA

COME RAGGIUNGERE LA STRUTTURA

IN AEREO

AEROPORTO DI REINA SOFIA dista 20 km dalla struttura

Servizio di assistenza per persone con disabilità

Il personale addetto è disponibile ad accompagnare il passeggero con disabilità per il disbrigo delle pratiche di check in/out e fino alla porta d'imbarco o al ritiro bagagli.



Imbarco/sbarco del passeggero con mobilità ridotta

Con sedia di cortesia e ambulift/finger (corridoio mobile che collega il gate con l'aereo)

Percorsi tattili per ciechi e ipovedenti

Si

Presente un locale wc accessibile con maniglie di sostegno

Si



Percorso dall'uscita aeroporto al parcheggio

All'uscita dall'aeroporto il parcheggio, adiacente, è raggiungibile tramite un percorso praticamente in piano.

TRASFERIMENTI

Durata del trasferimento, in auto/bus dall'aeroporto

L'aeroporto di Reina Sofia dista 17 km dalla struttura, circa 15 minuti

Per il trasferimento è disponibile

Bus non adattato per il trasporto dei clienti in carrozzina

È possibile richiedere o noleggiare all'atto della prenotazione, un trasferimento privato

Taxi/mezzi attrezzati per il trasporto dei clienti in carrozzina tramite rampa o pedana



Note eventuali

L'aeroporto di Reina Sofia offre un ottimo servizio di assistenza per persone con disabilità: a tale scopo è presente un apposito ufficio a cui dobbiamo rivolgerci per richiedere informazioni ed

assistenza specifica

PERCORSO DAL PARCHEGGIO PRIVATO/PUBBLICO ALL'INGRESSO

Parcheggio privato

SI, Garage interno al piano 0

Posto auto riservato a persone con disabilità nel parcheggio privato

No. All'occorrenza può tuttavia riservare dei posti se segnalati dal Tour Operator preventivamente.

Tipologia di pavimentazione del parcheggio privato

asfalto

Percorso dal parcheggio all'ingresso

In piano attraverso corridoio con tre porte antipanico e ascensori N.1 e 2

Distanza dal parcheggio all'ingresso

Circa 20 metri





Parcheggio pubblico

SI,

Posto auto riservato a persone con disabilità nel parcheggio privato

SI, due posti auto evidenziati con segnaletica orizzontale e/o verticale.

Tipologia di pavimentazione del parcheggio privato

asfalto

Percorso dal parcheggio all'ingresso

In piano

Distanza dal parcheggio all'ingresso

20/30 metri



INGRESSO STRUTTURA

Ingresso accessibile

principale

Modalità di accesso alla struttura

rampa con lunghezza 85 cm, larghezza 145 cm e pendenza del 10%. Pavimentazione liscia

Tipologia della porta di ingresso

In vetro, automatica a due ante e apre da ambo i lati.

Larghezza utile porta/varco d'ingresso

Superiore a 90 cm

Indicatori e mappe tattili

NO



HALL - RECEPTION

Hall raggiungibile

In piano, al piano 3



Altezza banco di ricevimento

112 cm con parte ribassata a 94 cm

Personale multilingue

SI

Tipologia di materiale informativo

Brochure, mappe e pannelli indicativi che indicano anche l'ubicazione dei numerosi blocchi delle camere (A, B, C, D, E, F, G, H, I).



E' prevista assistenza iniziale ai visitatori con disabilità

con giro di orientamento della struttura

con accompagnamento in camera

con servizio di facchinaggio



Note eventuali

Nella hall sono presenti anche 2 ascensori da ambo i lati ciascuno dei quali permette di raggiungere aree comuni e alcuni blocchi delle camere.

Nella hall presente un bancomat e l'ufficio relazioni pubbliche della struttura con altezza banco 75/70 cm. Profondità per accostamento carrozzina 25 cm, boutique, desk escursioni con altezza banco 73 cm, noleggio auto e ausili



Desk escursioni
Altezza banco 73 cm



Noleggio auto e ausili
Porta di ingresso: 92 cm - altezza banco 73 cm circa



Ufficio assistenza Alpitour
Porta di ingresso: 92 cm
altezza banco 73 cm circa



Bancomat



Desk ufficio informazioni turistiche
Altezza banco 73 cm.

CAMERE

Tipologia e numero delle camere

L'Hotel dispone di 563 camere dotate di terrazza o balcone, TV con canali internazionali, minibar e cassaforte (a pagamento), aria condizionata, bollitore acqua, asciugacapelli.

Camere attrezzate/fruibili per gli ospiti con mobilità ridotta

10 camere adatte per clienti con mobilità ridotta di varie tipologie. Il corridoio antistante le camere visitate n. 479 e n. 480, è in piastrelle lisce. Entrambe le camere visitate si trovano al piano 4 del blocco H

Le sistemazioni che non si trovano al piano terra sono raggiungibili tramite:

ASCENSORI

Camera visitata 479 doppia per gli ospiti con mobilità ridotta

Ubicazione

4° piano blocco H

Modalità di accesso alla camera/appartamento visitato

raggiungibili attraverso ascensore N.1 (porta cabina di 80 cm e larghezza interna/profondità di 133x140) e accessibili in piano



Larghezza utile porta di ingresso

77 cm

Apertura porta di ingresso

apribile con tessera magnetica verso l'interno e con maniglia a leva

Tipologia e altezza del letto

N. 2 LETTI FRANCESE di altezza cm 54

Spazio libero ai lati del letto

a sinistra di 80 cm, fronte letto e a destra superiore a 100 cm



Tipologia dell'armadio

ad ante scorrevoli

Altezza da terra dell'appendiabiti

177 cm.

Spazio libero sottostante la scrivania

62 cm

In camera sono disponibili

Cassaforte, Frigobar

Accesso al terrazzo/balcone/giardino se presente

Attraverso due porte di accesso, scorrevoli con maniglia a leva e tramite guida a filo pavimento.



Note eventuali: Superficie terrazza 6.62 x 2.97 metri con 2 lettini di altezza 38 cm e tavolo con spazio sottostante di 69 cm

Servizi igienici nella camera 479 degli ospiti con mobilità ridotta

Accesso al locale

In piano

Larghezza utile porta di ingresso

80 cm

Tipologia della porta

scorrevole

Altezza WC

45 cm

Sedile WC a parte frontale

Continua priva di dente frontale

Maniglioni di sostegno

a sinistra wc, reclinabile

Spazio libero ai lati del wc

a sinistra 38 cm, a destra oltre 100 cm e frontale oltre 100 cm

Lavabo con spazio sottostante per accostamento carrozzina

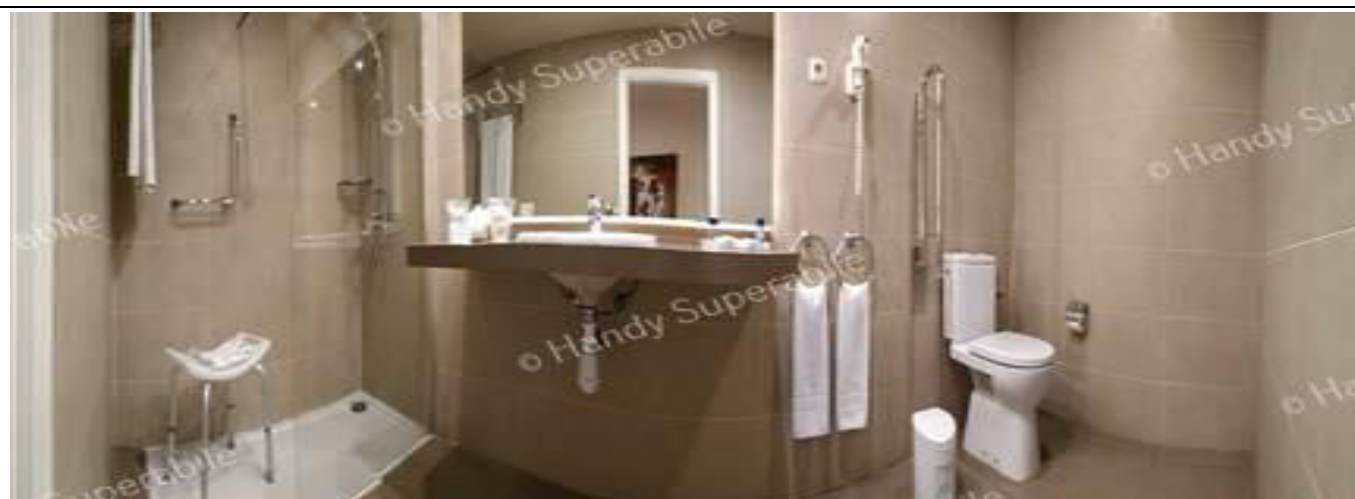
77 cm

Altezza da terra bordo inferiore specchio

91 cm fisso

Altezza da terra asciugacapelli

150 cm

**Disponibile doccia accessibile agli ospiti con mobilità ridotta**

SI

Tipologia doccia

Filo pavimento con varco di apertura 80 cm

Sedia doccia

Sedia comoda scorrevole posta a 44 cm da terra e dimensione seduta 29x50 cm

Maniglione di sostegno

SI, verticale e orizzontale

Presenza di soffione o saliscendi
Saliscendi H massima/minima 194/120, con rubinetto a leva, posto a 100 cm da terra.
Altezza portasciugamani
Portasciugamani viso 71 cm - Asciugamani da doccia 181 cm
Camera visitata 480 doppia per gli ospiti con mobilità ridotta
Numero camera. 480 doppia
Ubicazione
4° piano blocco H
Modalità di accesso alla camera/appartamento visitato
raggiungibili attraverso ascensore N.1 (porta cabina di 80 cm e larghezza interna/profondità di 133x140) e accessibili in piano

Larghezza utile porta di ingresso
77 cm
Apertura porta di ingresso
apribile con tessera magnetica verso l'interno
Tipologia e altezza del letto
N. 2 LETTI FRANCESE di altezza cm 54
Spazio libero ai lati del letto
a sinistra superiore a cm 100, a destra cm 90, frontale superiore a cm 100



Telefono in camera con punto sul tasto 5 per ospiti ipo/non vedenti

NO

Telefono DTS con tastiera e display per ospiti ipo/non udenti

NO

Tipologia dell'armadio

ad ante scorrevoli

Altezza da terra dell'appendiabiti

153 cm. Presenza di scaffalature

Spazio libero sottostante la scrivania

74 cm

In camera sono disponibili

Cassaforte, frigobar

Accesso al terrazzo/balcone/giardino se presente

In piano con porta scorrevole e maniglia a leva

Note eventuali:

Superficie terrazza 6.83 x 2.67 metri con 2 lettini di altezza 38 cm e tavolo con spazio sottostante di 69 cm



Servizi igienici nella camera 480 degli ospiti con mobilità ridotta

Accesso al locale

In piano

Larghezza utile porta di ingresso

80 cm

Tipologia della porta

Scorrevole con maniglia a leva



Altezza WC


45 cm

Sedile WC a parte frontale
Continua priva di dente frontale
Maniglioni di sostegno
SI, reclinabile a sinistra
Spazio libero ai lati del wc
a sinistra superiore a 100 cm, a destra 37 cm, frontale superiore a 100 cm
Lavabo con spazio sottostante per accostamento carrozzina
77 cm
Altezza da terra bordo inferiore specchio
91 cm fisso
Altezza da terra asciugacapelli
150 cm
Disponibile doccia accessibile agli ospiti con mobilità ridotta
SI
Tipologia doccia
Filo pavimento con varco aperto di 80 cm

Sedia doccia
Sedia comoda scorrevole posta ad una altezza di 44 cm dimensione seduta di 29x50 cm.
Maniglione di sostegno
SI, orizzontale e verticale

Presenza di soffione o saliscendi
Saliscendi 194/120 cm. con rubinetto doccia 100 cm.
Altezza asciugamani
Asciugamani da doccia 181 cm., Portasciugamani viso 71
CAMERE STANDARD
Camera visitata
Numero camera. 787 doppia
Ubicazione
7° piano
Modalità di accesso alla camera/appartamento visitato
Raggiungibile in ascensore e accessibile In piano.
Larghezza utile porta di ingresso
77 cm
Apertura porta di ingresso
verso l'interno

Tipologia e altezza del letto
letto matrimoniale con altezza 53 cm
Spazio libero ai lati del letto
a destra di 72 cm, a sinistra e fronte letto superiore a 100 cm

Telefono in camera con punto sul tasto 5 per ospiti ipo/non vedenti
NO
Telefono DTS con tastiera e display per ospiti ipo/non udenti
NO
In camera sono disponibili
Cassaforte, frigobar, bollitore, TV
Accesso al terrazzo/balcone/giardino se presente
In piano con porta ad una anta e maniglia a leva. Gradino 1.5 cm

Servizi igienici nella camera standard 787 degli ospiti con mobilità ridotta
Accesso al locale
In piano
Larghezza utile porta di ingresso
70 cm
Tipologia della porta
apre verso l'interno
Altezza WC
42 cm
Sedile WC a parte frontale
Continua priva di dente frontale

Maniglioni di sostegno
NO
Spazio libero ai lati del wc
a sinistra 40 cm, a destra 32 cm, frontale 80 cm
Lavabo con spazio sottostante per accostamento carrozzina
70 cm
Disponibile doccia/vasca
Vasca con altezza bordo da terra di 48 cm e spazio libero lato vasca superiore a 80 cm.



BAR E RISTORANTI

Dispone di un Bar presso la hall, Piano-bar per serate di intrattenimento, Snack bar Cascada alla piscina principale, Bar Cocoloco presso la piscina del 5° piano e ristorante con servizio a buffet, angolo della pasta con show cooking e postazioni per la preparazione di piatti alla piastra e con wok

BAR DELLA HALL

Il locale si trova nei pressi

della hall

Ubicazione

Piano 3°

Modalità di accesso

In piano

Pavimentazione

liscia

Larghezza utile della porta di ingresso

Il bar dispone di due ingressi entrambi con porta scorrevole superiore a 100

Altezza del banco ribassato inferiore a 100 cm

NO , alto 109 cm

Tipologia dei tavoli

Tavoli da fumo con altezza 60 cm





Note eventuali

All'interno del bar della hall vi sono due biliardi e un pianoforte. Il bar è aperto tutte le sere, mentre nel pomeriggio, è aperto il bar esterno della hall, con banco alto 112 cm. Nel bar esterno vi sono due tipologie di tavoli e sedute.

Di fronte al banco vi sono poltroncine e tavolini circolari con altezza di 46 cm e supporto centrale, mentre lateralmente vi sono tavoli quadrati con sedie e altezza 73/72 cm





BAR CASCADA

Ubicazione

Piano terra nei pressi della piscina

Modalità di accesso

Tramite ascensori N° 1.2.3.4. Dall'ascensore si prosegue in piano.

Pavimentazione

liscia

Larghezza utile della porta di ingresso

Varco aperto



Altezza del banco ribassato inferiore a 100 cm

NO

Tipologia dei tavoli

4 gambe

Altezza utile sotto il tavolo per accostamento carrozzina

69 cm

**Note eventuali**

Il bar dispone di un'area snack assortita, con dolci e salati a buffet.

**BAR COCOLOCO****Ubicazione**

Piano 5° nei pressi della piscina

Modalità di accesso

Con ascensore 4 (panoramico) e rampa con lunghezza 410 cm, larghezza 108 cm pendenza 7%.

Pavimentazione

Piastrelle rugose

Larghezza utile della porta di ingresso

Cancellino di legno con larghezza superiore a 90 cm e apertura interna

Altezza del banco ribassato inferiore a 100 cm

NO

Altezza utile sotto il tavolo per accostamento carrozzina

NO



RISTORANTE PRINCIPALE	
Ubicazione	
	Piano 1
Modalità di accesso	
	Attraverso ascensore n. 1 e 2
Pavimentazione	
	liscia
Larghezza utile della porta di ingresso	
	Superiore a 90 cm
	
Banco del buffet se presente	
	alto da terra 91 cm
Altezza dei distributori del caffè e latte, durante la colazione	
	110 cm. Il caffè e latte, durante la colazione, possono essere serviti direttamente al tavolo. Distributori bibite 145 cm



Banco show cooking e primi piatti alto 90 cm

Ad un cliente con mobilità ridotta e/o non vedente è possibile riservare sempre lo stesso tavolo

SI

Servizio al tavolo per persone con disabilità

SI

Tipologia dei tavoli

Supporto centrale

Altezza utile sotto il tavolo per accostamento carrozzina

71 cm

Menù con caratteri large print (ingranditi)

NO



Il ristorante dispone di veranda/dehors esterna

NO

INFO PER I PICCOLI OSPITI

Disponibilità di seggioloni per neonati

SI

Area riservata al pranzo per i piccoli ospiti con gli animatori

SI

Servizio di biberoneria

SI

INFO PER INTOLLERANZE/ALLERGIE ALIMENTARI

I clienti con particolari intolleranze alimentari dovranno segnalare all'atto della prenotazione, le proprie esigenze. Durante il check-in nella struttura, dovrà essere contattato il responsabile della ristorazione per ribadire quanto indicato in fase di prenotazione per le proprie esigenze alimentari. Solo allora, I clienti potranno ottenere tutte informazioni relative alle modalità di preparazione ed erogazione dei pasti. (l'associazione Handy Superabile e il Tour Operator, non possono essere ritenute responsabili delle eventuali disattenzioni relative all'erogazione degli alimenti).

PERCORSI INTERNI E SERVIZI COMUNI

Ascensori

I percorsi interni della struttura sono strettamente legati all'uso corretto degli ascensori. In struttura ci sono 5 ascensori che servono diversi settori della struttura e che permettono di raggiungere le principali aree comuni.

ASCENSORE N 1 E N 2

Attraverso l'ascensore N.1 si raggiungono **le camere al blocco H e I**

Attraverso l'ascensore N.2 si raggiungono **le camere al blocco A**

Entrambi gli ascensori permettono di raggiungere:

il ristorante principale e il Salon Jacaranda al piano 1,

le tre piscine al piano 0 così come la palestra, il miniclub, l'area giochi, Coiffure, area massaggi e il Teatro Alpclub.



Pulsante di chiamata alto 112 cm in braille e in rilievo così come la tastiera interna.

Larghezza utile porta cabina di 80 cm e **larghezza interna/profondità** di 133x140 cm.

Altezza pulsante tastiera interna più alto 121 cm. **Avviso sonoro e luminoso**

Entrambi presentano un **maniglione di sostegno**

ASCENSORE N. 3

Attraverso l'ascensore N.3 si raggiungono **le camere dei blocchi B e C, gli impianti sportivi (campo da tennis, basket e calcetto) situati al piano 4, le tre piscine, la palestra, il miniclub, l'area giochi, Coiffure e area massaggi situati al piano 0.**



Pulsante di chiamata alto 112 cm in braille e in rilievo così come la tastiera interna.
Larghezza utile porta cabina di 80 cm e **larghezza interna/profondità** di 108x138 cm.
Altezza pulsante tastiera interna più alto 121 cm. **Avviso sonoro e luminoso**
 L'ascensore N.3 con due **maniglioni di sostegno**

ASCENSORE N. 4

Attraverso l'ascensore N. 4 panoramico si raggiungono le camere dei blocchi D E F G, le due piscine al piano 5, il Bar "CocoLoco", la sauna e l'area ping pong, anche queste al piano 5. Attraverso l'ascensore N. 5 si raggiungono le camere nei blocchi D F H. L'ascensore N. 5 serve solo il piano 5 e i piani superiori.



Pulsante di chiamata alto 112 cm in braille e in rilievo così come la tastiera interna.
Larghezza utile porta cabina di 80 cm e **larghezza interna/profondità** di 97x300 cm.
Altezza pulsante tastiera interna più alto 121 cm. **Avviso sonoro e visivo**

ASCENSORE N.5

Attraverso l'ascensore N. 5 si raggiungono le camere nei blocchi D F H. L'ascensore N. 5 serve solo il piano 5 e i piani superiori.



Pulsante di chiamata alto 112 cm in braille e in rilievo così come la tastiera interna.

Larghezza utile porta cabina di 80 cm e **larghezza interna/profondità** di 108x138 cm.

Altezza pulsante tastiera interna più alto 124 cm. **Maniglione e avviso sonoro e visivo**

Lungo i percorsi interni sono presenti segnali tattili in sistema loges, per non vedenti

NO

Lungo i percorsi sono presenti segnali informativi direzionali delle varie aree comuni

SI

Descrizione percorso dalla camera visitata destinata ai clienti con mobilità ridotta alle aree comuni

Dalla **CAMERA** visitata all' **INGRESSO** (Hall)

Ascensore N 1 fino al piano 3.

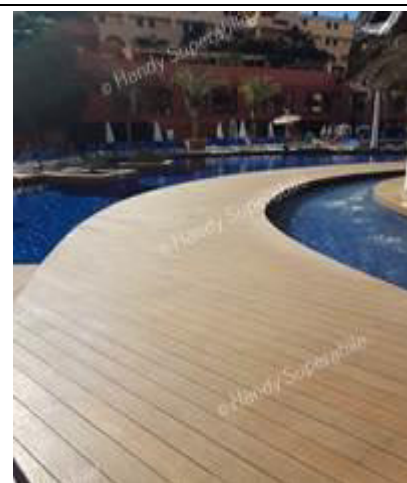
Dalla **CAMERA** visitata al **RISTORANTE PRINCIPALE**

Ascensore N. 1 fino al piano 1 e percorrere per circa 70 metri un'area molto grande in piano con divanetti e poltroncine.



Dalla **CAMERA** visitata alla **PISCINE, AREA GIOCHI, MINICLUB, PALESTRA** del PIANO 0

Ascensore N. 1 fino al piano 0 e percorrere viali in asfalto rugoso per circa 50 metri in piano o passerella in legno.



Dalla **CAMERA** visitata alla **PISCINE** del PIANO 5

Ascensore N. 1 fino al piano 0, proseguire per un viale in piano lungo circa 35 metri con pavimentazione in asfalto rugoso e raggiungere l'ascensore N. 4 panoramico, fino ad arrivare al piano 5.



Servizi igienici comuni nei pressi della hall

Modalità di accesso

In piano

Larghezza utile porta di ingresso

77 cm porta esterna - 76 cm porta interna. Entrambe con maniglia a leva



Tipologia della porta

anta apribile verso l'interno

Tipologia della maniglia

A leva

Sedile WC a parte frontale

Continua priva di dente frontale

Maniglioni di sostegno

A sinistra reclinabile
Doccetta flessibile a lato del wc
NO
Spazio libero ai lati del wc
spazio libero a destra di 69 cm, sinistra di 63 cm e frontale superiore a 100 cm.

Lavabo con spazio sottostante per accostamento carrozzina
67 cm
Altezza da terra bordo inferiore specchio
85 cm, fisso
Note eventuali
Nell'antibagno presente una serie di lavabi alti 83 cm e spazio sottostante di 72 cm, specchio fisso a parete con bordo inferiore a 80 cm da terra
Servizi igienici comuni nei pressi della piscina al piano 0
Modalità di accesso
Sono accessibili tramite una rampa con pendenza max del 8%.
Larghezza utile porta di ingresso
80 cm, maniglia a leva
Tipologia della porta
Porta esterna: apertura verso l'interno. Porta interna: apertura verso l'esterno

Tipologia della maniglia

A leva



Altezza WC

40 cm. Porta sapone con altezza di 99 cm, asciugamani 95 cm,

Sedile WC a parte frontale

aperta

Maniglioni di sostegno

reclinabile a destra

Doccetta flessibile a lato del wc

NO

Spazio libero ai lati del wc

spazio libero a sinistra, destra e frontale superiore a 100 cm

Lavabo con spazio sottostante per accostamento carrozzina

65 cm

Altezza da terra bordo inferiore specchio

specchio fisso a parete di 115 cm.

Note eventuali

Porta sapone con altezza di 99 cm, asciugamani 95 cm

PISCINE

4 le piscine al piano 0 di cui 2 per adulti e 2 per bambini.

2 le piscine al piano 5 di cui 1 per adulti 1 per bambini

Una piscina climatizzabile a seconda delle condizioni atmosferiche

Le 4 piscine del piano 0

Ubicazione

Piano terra Del Bar Cascada

Modalità di accesso all'area piscina

raggiungibile attraverso tutti gli ascensori, escluso l'ascensore n.5 e percorrendo un viale in piastrelle rugoso e in piano

Accesso alle vasche tramite

Scala metallica e scala con gradini e corrimano (profondità 60 cm)

Il personale può offrire assistenza alle persone disabili per il trasporto con l'ausilio

SI

Altezza bordo – livello acqua

15 cm






Bar Cascada

piscina animazione



Piscina per piccoli ospiti

piscina profonda 60 cm

Profondità vasche
Piscina adulti 180 cm. Divisa da una passerella in legno in piano, vi è un'altra piscina adulti di profondità 140 cm. Divisa da una grande transenna in ferro vi è la piscina dei piccoli ospiti, profonda 10 cm. Laterale alla piscina profonda 140 cm, vi è un'altra piscina con profondità 60 cm.
Servizi igienici fruibili nelle vicinanze della piscina
SI (vedi "servizi igienici aree comuni)
Nell'area piscina si trova una doccia
SI
Tipologia della doccia
Filo pavimento di tipo aperto con rampa lunga 38 cm e larga 250 cm e pendenza del 13%. La doccia dispone di maniglioni fissi a terra sia a destra che a sinistra.

Servizi igienici comuni fruibili da un ospite con ridotta mobilità
SI (vedi servizi igienici comuni)
Le 2 piscine del piano 5 si trovano nei pressi
Del Bar Coco
Ubicazione
Piano 5°
Modalità di accesso all'area piscina
Ascensore n. 4 panoramico

Profondità piscine

Adulti profondità variabile da 10 cm a 160 cm. Bambini profondità 40 cm

Altezza bordo

Adulti 15 cm - Bambini sfioro



Note eventuali

Dalla piscina per adulti del piano 5 per accedere a quella dei bambini occorre attraversare tre scalini di 15 cm circa.

SPIAGGIA

A Circa 900 metri dal Best Jacaranda si trova la spiaggia accessibile di **Playa Torviscas**, spiaggia attrezzata per ospiti con ridotta mobilità. L'arenile è gestito dal Comune che offre un eccellente servizio di assistenza ai turisti con mobilità ridotta.



Descrizione del percorso dalla struttura alla spiaggia

All'uscita dello Jacaranda, voltare a destra e proseguire per circa 10 metri fino alle strisce pedonali. Attraversare le strisce fino a raggiungere il lato opposto del marciapiede, dove vi sono molti negozi, bar, ristoranti e la farmacia. Proseguire sempre avanti e attraversare tutta la Calle Roma fino a raggiungere il corso pedonale sul lungomare piastrellato con piccoli mattoncini ruvidi. Entrati sul lungomare voltare a sinistra e proseguire fino al bar ristorante Champions.



MARCIAPIEDE USCITA JACARANDA

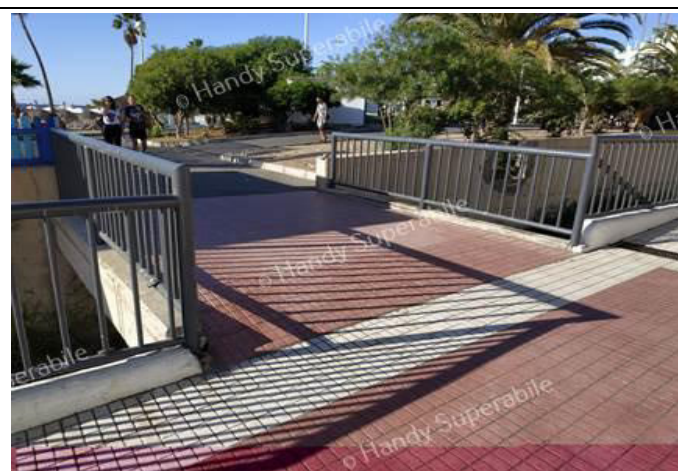


BAR RISTORANTE CHAMPIONS

Oltrepassato il ristorante Champion voltare a destra e immettersi su un viale asfaltato in piano di circa 30 metri (all'inizio vi è un piccolo tratto sconnesso) per poi voltare a sinistra e di nuovo a destra dove troveremo un viale asfaltato per circa 5 metri.



Dal viale asfaltato si raggiunge un viale piastrellato, voltare a destra e scendere per la rampa con pendenza del 5%, fino a raggiungere la spiaggia.



Tipologia della passerella in spiaggia

in legno. Lunghezza 35 metri, larghezza 150 cm

Presenza di postazione con lettini

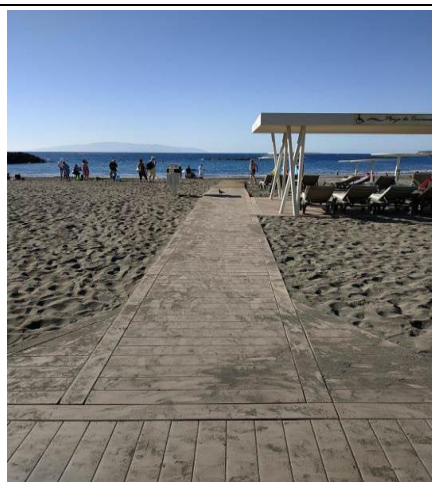
SI, postazione al coperto con base fissa tra passerella e lettino per facilitare il passaggio e lo stazionamento dell'eventuale carrozzina

Disponibile sedia anfibia per balneazione persone con mobilità ridotta

SI

Il personale è disponibile ad offrire assistenza per il trasporto con l'ausilio medesimo in acqua e viceversa

SI, disponibile servizio assistenza e soccorso gratuito



Disponibili servizi igienici fruibili dagli ospiti con mobilità ridotta

SI, a circa 10 metri

Modalità di accesso al servizio igienico

In piano tramite passerella della stessa dimensione della spiaggia

Larghezza porta/varco ingresso

Superiore a 100 cm con soglia di 2 cm

Larghezza porta interna

92 cm

Tipologia di porta

Scorrevole con maniglia a leva

Altezza del wc



51 cm

Spazio libero

A destra 98 cm, a sinistra 42 cm, frontale superiore a 100 cm

Presenza di maniglioni

A destra reclinabile, a sinistra fisso a parete

Spazio sottostante lavabo

65 cm





Note eventuali

asciugamani ad aria con altezza di 102 cm.

ATTIVITÀ SPORTIVE/RICREATIVE E MINICLUB

Attività sportive

Sono presenti **CAMPI DA TENNIS, BASKET, CALCETTO, VOLLEYBALL**

SI

Modalità di accesso

Gli impianti sportivi sono situati al piano 4 e si raggiungono attraverso l'ascensore 3. Dall'ascensore, viale in piano in piastrelle ruvide che termina con rampa lunghezza 9.20 metri, larghezza 135 cm e pendenza del 7%. Dalla rampa partono due viali in piano: a sinistra quello per raggiungere il campo da tennis. A destra, quello per raggiungere il campo da basket e da calcetto. Dal campo di basket e di calcetto si accede a quello di volleyball.

Larghezza porta/varco di ingresso

Gli ingressi ai campi sportivi presentano cancelli di larghezza 94 cm con apertura esterna e scalino battiporta per campo da tennis di 10 cm, per campo basket 17 cm, per campo volley 20 cm



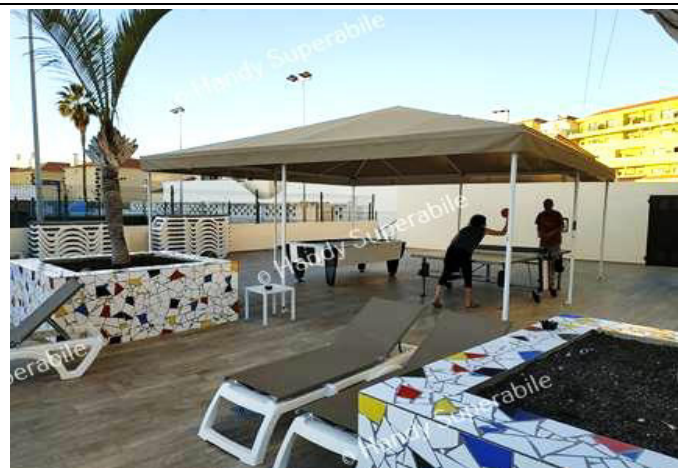


Sono presenti TAVOLI DA PING-PONG E BILIARDO

SI

Modalità di accesso

Al piano 5, raggiungibile con ascensore 4 (panoramico) nei pressi delle piscine, si trova il tavolo da ping pong e il biliardo, entrambi gratuiti. Altri tavoli da Ping Pong si trovano al piano 0 nei pressi delle piscine.



Palestra/Fitness

Ubicazione

Piano 0 nei pressi delle piscine

Modalità di accesso alla palestra/fitness

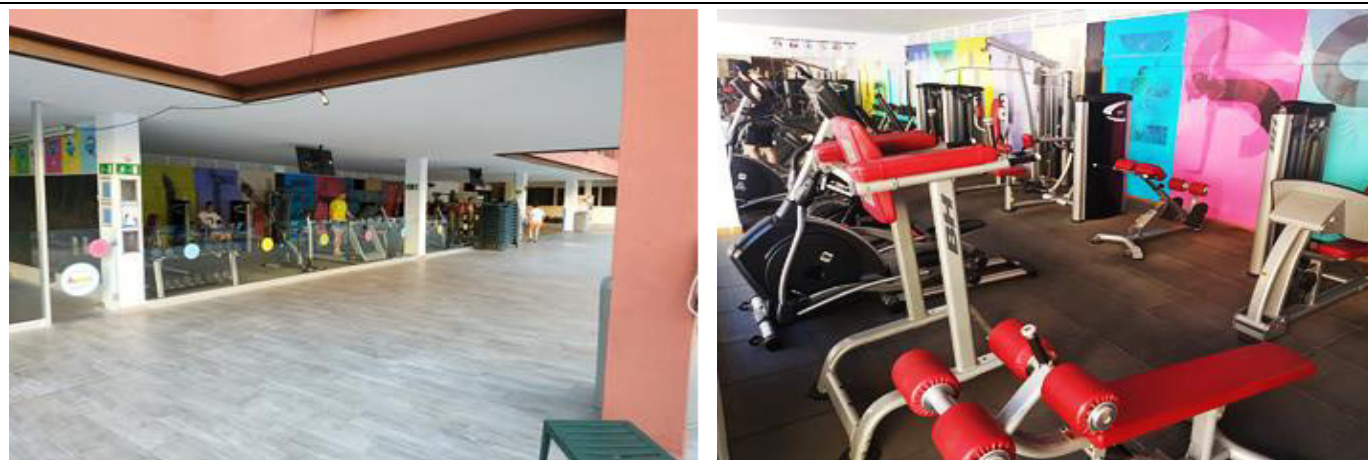
in piano, raggiungibile con ascensori 1.2.3.4 (panoramico)

Larghezza utile porta di ingresso

78 cm

Tipologia della porta

ad anta di vetro apribile verso l'interno

**Miniclub/area giochi****Ubicazione**

Piano 0 raggiungibile con ascensori 1.2.3.4 (panoramico)

Modalità di accesso al miniclub

In piano

Larghezza utile porta di ingresso

78 cm

Tipologia della porta

Ad anta apribile verso interno

Area giochi per bambini

SI, su fondo piastrellato

Al ristorante è previsto il pranzo con lo staff di animazione

SI

Tipologia di miniclub in base alle età

Dai tre ai dodici anni



Sala giochi

Ubicazione

Piano 0 raggiungibile con ascensori 1.2.3.4 (panoramico)

Modalità di accesso

rampa con pendenza 8%, lunghezza 4 metri circa, larghezza 1.35 metri, circa.



Teatro Alpiclub

Ubicazione

piano 0 ed è raggiungibile attraverso gli ascensori 1, 2.

Modalità di accesso al teatro

Rampa, lunghezza 410 cm, larghezza 136 cm e pendenza del 6%.

Larghezza utile porta/varco di ingresso

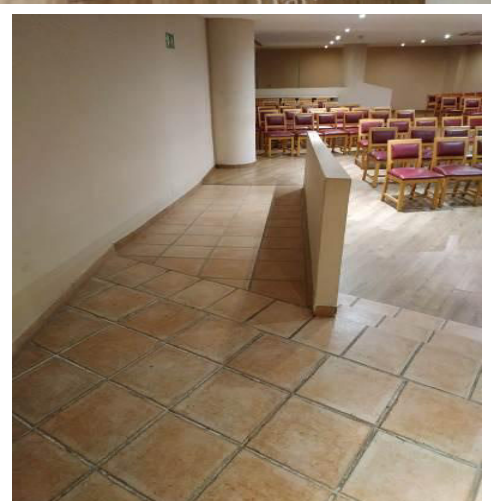
Superiore a 90

La zona tribuna è al coperto

SI

Sono previsti postazioni per persone in carrozzina

In platea



Discoteca, cabaret Salon jacaranda

Ubicazione

Piano 1 attraverso ascensori 1.2

Modalità di accesso al teatro

doppia rampa con lunghezza 3 x 3 metri, larghezza 89 cm e pendenza 6% fino area bar.

Da area bar si accede in platea attraverso una rampa con corrimano a destra, lunga 4 metri, larga 160 cm e pendenza del 2.5%.



Larghezza utile porta/varco di ingresso

Superiore a 90 cm

La zona tribuna è al coperto

SI

Sono previsti postazioni per persone in carrozzina

In platea

Note eventuali

All'interno della struttura vi è un piccolo bar attrezzato e aperto solo nelle serate di attività





Centro benessere - Spa

ubicazione

Piano 0 raggiungibile con ascensori 1.2.3.4 (panoramico)

Modalità di accesso alla Spa

rampa con lunghezza 4.70 metri, larghezza 2.70 metri e pendenza del 7%.

Larghezza utile porta/varco di ingresso

Superiore a 90 cm, scorrevole



Al centro benessere/Spa sono presenti le seguenti attività:

SAUNA

Si esterna, collocata al 5 piano raggiungibile con ascensore 4 (panoramico)

Larghezza porta/varco di ingresso
65 cm con gradino di 10 cm
SALA MASSAGGIO
SI
Larghezza porta/varco di ingresso
68 cm
Lettino per massaggio
Regolabile in altezza

Note eventuali
Nel periodo estivo i massaggi vengono effettuati all'esterno in una piccola postazione nei pressi della piscina. La pavimentazione è in ghiaia ma nei periodi più caldi viene allestito un tappetino in erba sintetica per permettere l'accesso agli ospiti con ridotta mobilità. Presente all'interno anche servizio di coiffure
Negozi
Modalità di accesso
In piano
Larghezza utile porta/varco di ingresso
92 cm



INTERNET POINT E POSTAZIONE PLAY STATION

Ubicazione

Internet point piano 3

Postazione Play station piano 1

Modalità di accesso

Ascensore n. 1 e 2

Note eventuali

L'altezza del porta PC dell'internet point è 72 con spazio ribassato di 69 cm



FOTOGRAFO INTERNO

Ubicazione

Situato al piano 1 nei pressi del ristorante

Presente tutte le sere con il suo staff e a disposizione per servizi fotografici su richiesta

Modalità di accesso

Ascensore n. 1 e 2

Note eventuali

Presente tutte le sere con il suo staff e a disposizione per servizi fotografici su richiesta



Agenzia viaggi

Modalità di accesso

In piano

Larghezza utile porta/varco di ingresso

92 cm, maniglia a leva, apertura interna.

Altezza banco

73 cm



Ufficio assistenza Alpitour

Modalità di accesso

In piano

Larghezza utile porta/varco di ingresso

92 cm, maniglia a leva, apertura interna

Altezza banco

73 cm



Desk escursioni

Modalità di accesso

In piano

Altezza banco

73 cm



Noleggio auto e ausili

Modalità di accesso

In piano

Larghezza utile porta/varco di ingresso

92 cm, porta apertura interna

Altezza banco

73 cm



Desk ufficio informazioni turistiche

Modalità di accesso

In piano

Altezza banco

73 cm



STUDI MEDICI/STRUTTURE SANITARIE

Ospedali nei pressi della struttura

Hospital Universitario Nuestra Senora de Candelaria, CTRA. GRAL Del Rosario 145 – 38100 Santa Cruz de Tenerife –

Tel +34 922602000

Hospital del Sur de Tenerife - TF 28 21 – 38652 Arona, Santa Cruz de Tenerife –

Tel +34 922 1747 56

Hospital universitario Hospiten Rambla – Rbla de sta Cruz 115 – 38001 Santa Cruz de Tenerife

Tel +34 9225342 40

Hospital Universitario de Canarias - Carretera Ofra s/n 38320 La Laguna, Santa Cruz de Tenerife

Tel +34 922678000

Copyright – Diritto d'autore e proprietà intellettuale

Tutto ciò che é riportato in questa scheda e nel sito web di Handy Superabile, **documentazione, contenuti, testi, il logo, il lavoro artistico sono di proprietà di Handy Superabile** e sono protetti dal diritto d'autore nonché dal diritto **di proprietà intellettuale**.